



বাংলা মঙ্গলকাব্য

ড. মৃগাল বীরবংশী . সহকারী অধ্যাপক. বাংলা বিভাগ
বিজয়গড় জ্যোতিষ রায় কলেজ

মঙ্গলকাব্যের উৎপত্তি

- ❖ বাংলা সাহিত্যে পঞ্চদশ থেকে অষ্টাদশ শতক পর্যন্ত মঙ্গলকাব্যের বিস্তার।
- ❖ মঙ্গলকাব্যের উদ্ভব ও বিকাশের উৎস এদেশের সুপ্রাচীন ধর্মাদর্শের সঙ্গে বিজড়িত।
- ❖ এদেশে আর্য আগমনের পূর্বে এখানকার আদিম জনগণ নিজস্ব ধর্মাদর্শ ও দেবদেবীগণের পরিকল্পনার অনুসারী ছিল।
- ❖ পরবর্তী কালে জৈন-বৌদ্ধ-ব্রাহ্মণ্য ধর্মের মাধ্যমে আর্যদের সঙ্গে অনার্যদের সংস্পর্শ ঘটায় ফলে তাদের আদিম দেবপরিকল্পনা ও ধর্মসংস্কার পরিবর্তিত হয়েছে।
- ❖ তবে তারা তাদের নিজস্ব আদর্শানুসারে নিজ নিজ লৌকিক দেবতাদের পূজাপদ্ধতি ও মহিমাজ্ঞাপক কাহিনি নিয়ে পাঁচালি রচনা করেছে।
- ❖ এগুলোই পরবর্তী কালে মঙ্গলকাব্যের আকার পেয়েছে।

মঙ্গলকাব্যের বৈশিষ্ট্য

- ❖ মঙ্গলকাব্যের একটি প্রধান উদ্দেশ্য দেবদেবীদের মাহাত্ম্য প্রচার করা।
- ❖ মঙ্গলকাব্যে কবির ভূমিকা অংশে পূর্বপুরুষের পরিচয়, বসবাসের বর্ণনা, স্বপ্ন-আদেশ প্রভৃতির অল্প-বিস্তর বর্ণনার উল্লেখ থাকে।
- ❖ মঙ্গলকাব্যের অন্যতম উল্লেখযোগ্য বৈশিষ্ট্য কবিদের ভনিতা ব্যবহার।
- ❖ মঙ্গল কাব্যে দেবখন্ড ও নর খন্ডে বিভক্ত।
- ❖ সব মঙ্গল কাব্যের নায়ক-নায়িকা স্বর্গ থেকে আগত দেব-দেবী। মর্ত্যে আগমনের উদ্দেশ্য দেব মাহাত্ম্যের প্রচারের জন্য।
- ❖ মঙ্গলকাব্য তথা মধ্যযুগের কাব্যের অন্যতম একটি বৈশিষ্ট্য হল নায়িকার বারোমাস্যার বর্ণনা থাকে।
- ❖ প্রহেলিকা বা ধাঁধাঁ, প্রবাদ-প্রবচন, লোকবিশ্বাস, লোকশ্রুতি প্রভৃতি মঙ্গল কাব্যের উল্লেখযোগ্য বৈশিষ্ট্য।
- ❖ মঙ্গলকাব্যের অপর একটি অন্যতম বৈশিষ্ট্য হলো দেব-দেবতাদের বিদ্রোহীকে তাদের পদতলে নতশীর্ষ করানো।

প্রধান প্রধান মঙ্গলকাব্য



মনসামঙ্গল

চন্দীমঙ্গল

ধর্মমঙ্গল

অন্নদামঙ্গল



মঙ্গলকাব্যের কবি

মনসামঙ্গল

বিজয় গুপ্ত

কেতকাদাস

ক্ষেমানন্দ

বিপ্রদাস

পিপলাই

চণ্ডীমঙ্গল

মুকুন্দ

চক্রবর্তী

দ্বিজমাধব

ধর্মমঙ্গল

ঘনরাম

চক্রবর্তী

রূপরাম

চক্রবর্তী

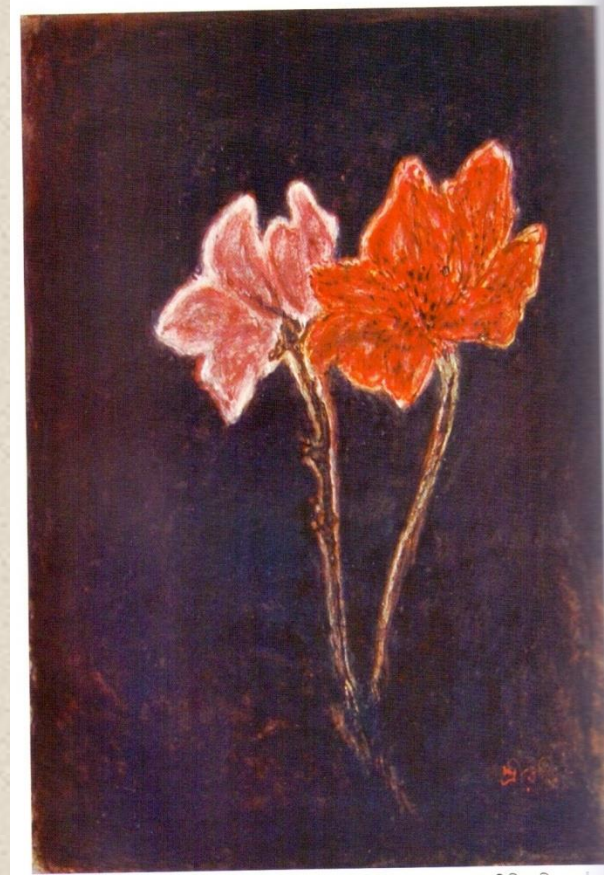
অন্নদামঙ্গল

রায়গুণাকর

ভারতচন্দ্র

অপ্রধান মঙ্গলকাব্য

- শিবায়ন কাব্য
- রায়মঙ্গল



ধন্যবাদ